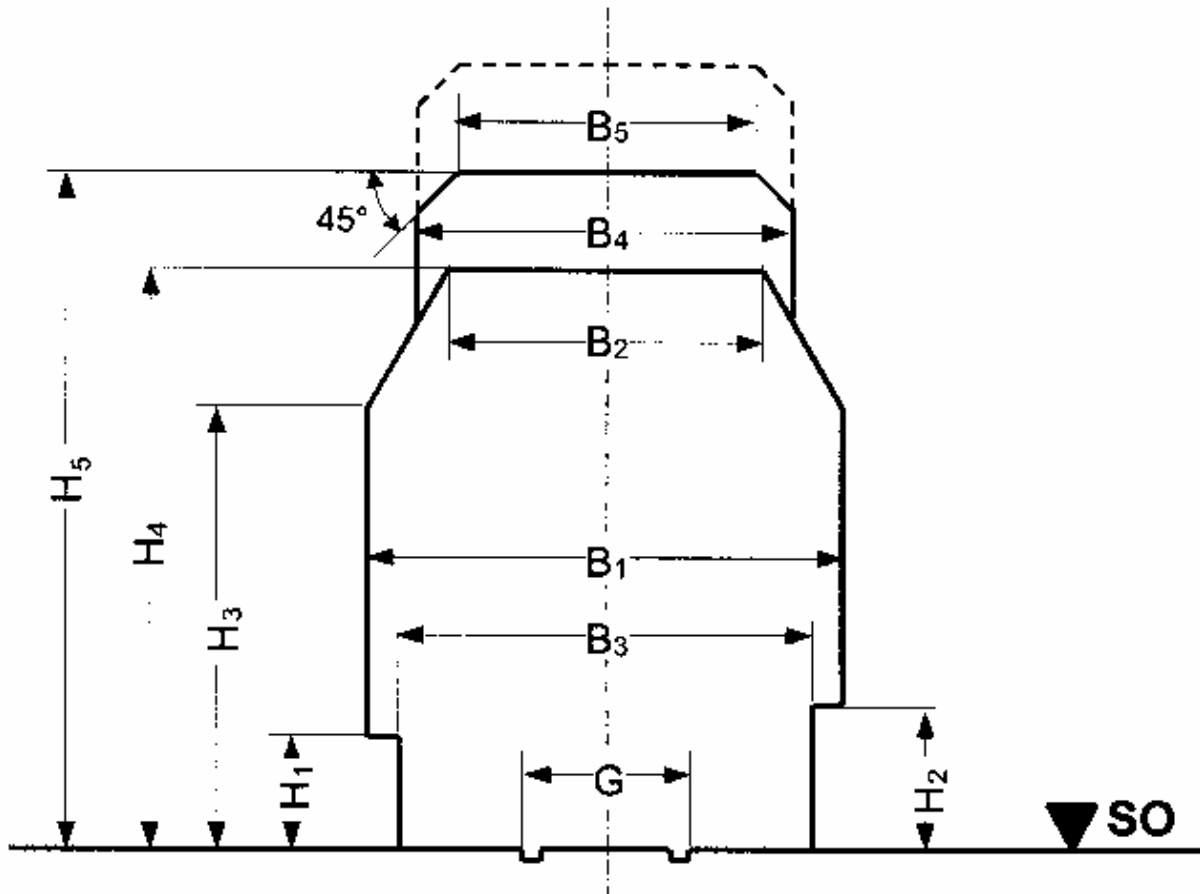


	DMJK standard	Fritrumsprofil normalspor	B 01
	Bindende norm		Side 1 af 3
			2007-03-27

Denne standard bestemmer ved normalsporet bane det profil, som faste genstande på anlægget ikke må rage ind i for at sikre en berøringfri kørsel med materiel, der overholder standard C 01 Konstruktionsprofil normalspor.

Ret spor



G	B ₁	B ₂	B ₃	H ₁	H ₂ ¹⁾	H ₃	H ₄	Ved køreledning ²⁾		
								B ₄	B ₅	H ₅ ³⁾
32,0	94	63	82	21	27	85	109	68	52	120

Det er tilladt funktionselementer (afkoblingsramper) at rage ind i den underste del.

- 1) Kun for spor ved godsramper
- 2) Se standard B 04 for flere detaljer vedrørende køreledningsdrift.
- 3) Målet H_5 giver fritrumsprofilens begrænsning ved den laveste placering af køreledningen. Køreledningen og dens ophæng må rage ind i den øverste del.

	DMJK standard	Fritrumsprofil normalspor	B 01
	Bindende norm		Side 3 af 3
			2007-03-27

NEM

Denne standard er en direkte oversættelse af

- NEM 102 udgave 2003 Fritrumsprofil ved ret spor
- NEM 103 udgave 2004 Fritrumsprofil i kurver

idet der anvendes profilet for NEMs vogngruppe C, som er de længste vogne.

NEM har dog ikke angivet udvidelse for radier over 4000 mm.

Enkelte afvigelser fra NEM er nævnt under bemærkninger

Bemærkninger

Ved remiseporte, færger og lignende steder kan fritrumsprofillets bredde (B_1 og B_3) indskrænkes til konstruktionsprofillet, som det fremgår af standard C 01 med 1 mm udvidelse i begge sider. Sådanne steder forventes forsigtig kørsel, og forbilledligt udseende kræver et profil mindre end fritrumsprofillet. Ved steder, hvor særlig bredt materiel (f.eks. SA-tog) skal kunne køre, øges profilet tilsvarende.

For enden af et spor skal fritrumsprofillet være til stede helt til sporets ende. Herudover skal det sikres, at koblinger (koblingsbøjle, -krog og -løftestang i henhold til standard C 08) ikke kan røre faste genstande som stopbomme. Dette kan f.eks. sikres ved at udstyre stopbomme med puffere eller tilsvarende uaffjedrede klodser. Når standard C 09 udarbejdes, skal hensynet til holdbarheden af dennes koblinger sikres på tilsvarende vis.

Frispormærker ved sporskifter skal anbringes, således at der er fuldt fritrumsprofil i begge spor.

Bevægelige afkoblingsramper må i sænket tilstand ikke overstige skinneoverkant og skal i løftet tilstand uden problemer kunne trykkes ned til 1 mm over skinneoverkant.